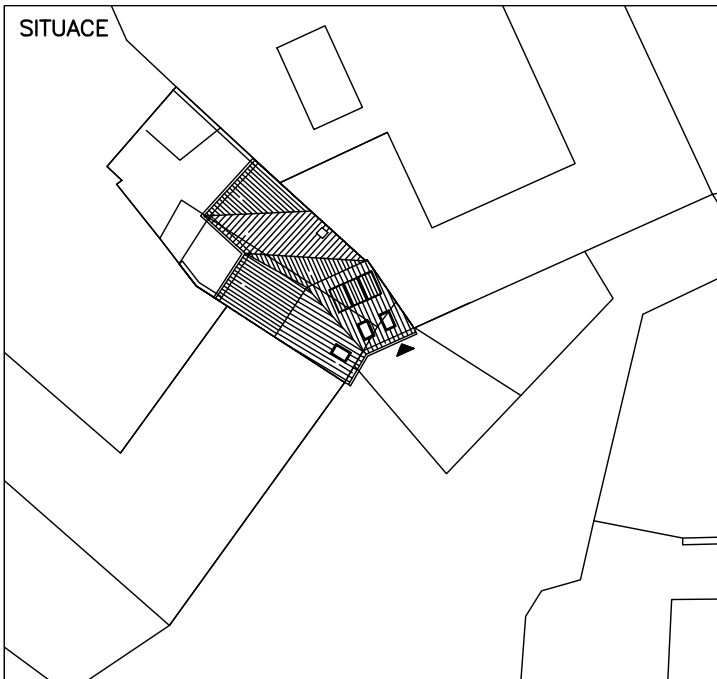
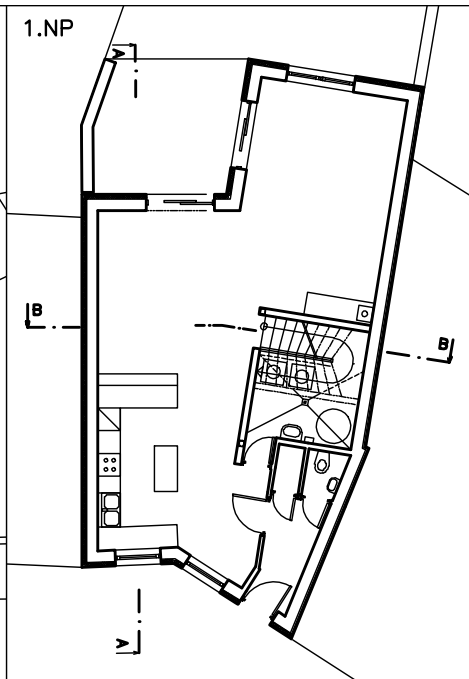


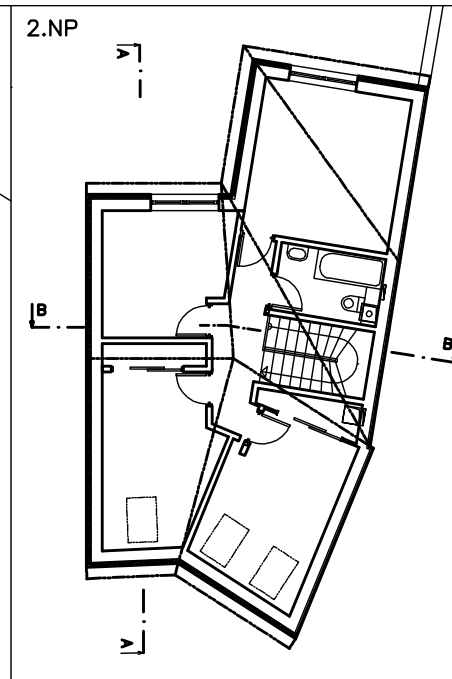
SITUACE



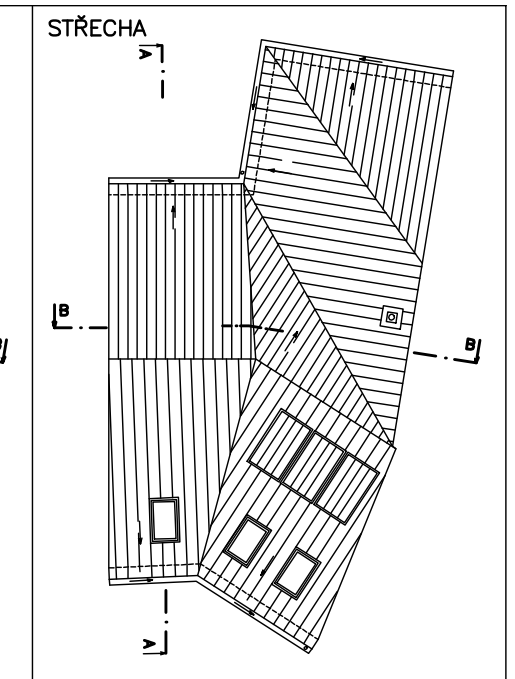
1.NP



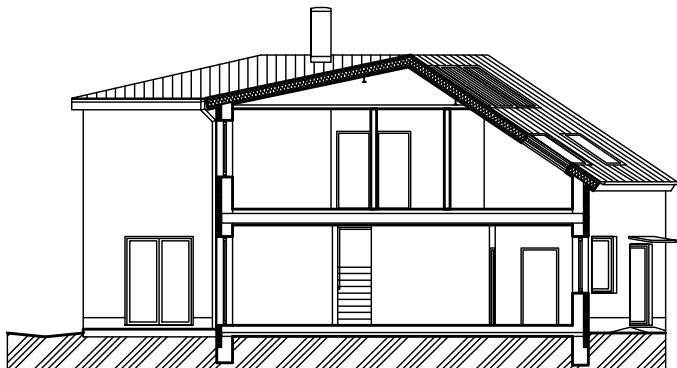
2.NP



STŘECHA



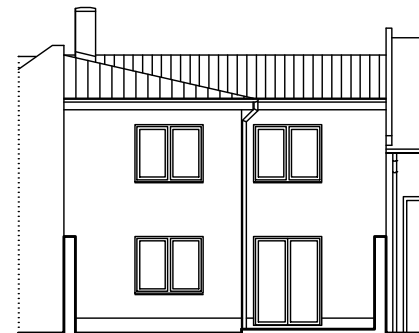
ŘEZ A-A



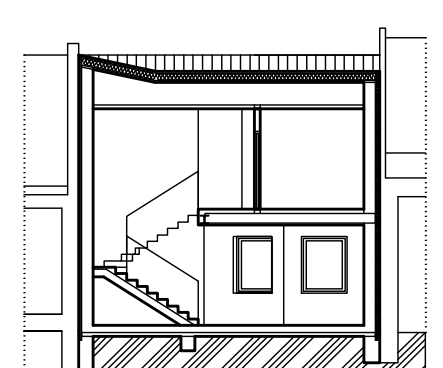
POHLED ULIČNÍ



POHLED DVORNÍ



ŘEZ B-B



akce : Rekonstrukce rodinného domu
 architekt, proj. : Ing.arch. Ing. Petr Balcar
 zodp. proj. : Ing. Stanislav Kučera
 tech.zařízení budovy : TERMING s.r.o.
 statika : Ing. M.Zich, Ing. L.Uhrová
 místo stavby : okres Brno-venkov
 investor : soukromá osoba
 projekt : 2008
 realizace : 2009-2011

Původní jednotraktové řešení přízemního domu s průjezdem do dvora bylo při návrhu rekonstrukce opuštěno a uliční fasáda nově zaplňuje celou šířku proluky. Nepravidelný půdorys je určen hranicemi stavebního pozemku, vklíněného mezi dvě venkovské usedlosti. Vstup do domu je z rozlehlé návsi, ze zpevněné plochy na pozemku stavebníka, která bude sloužit také jako parkovací stání. Pobytové místnosti přízemí, obytná kuchyně s jídelnou a obývacím pokojem, na sebe plynule navazují a vytvářejí jeden prostor, dělený opticky hmotou schodiště a technického zázemí. V patře jsou situovány pokoje pro jednotlivé členy rodiny s koupelnou, pokoj pro hosta a pracovna. Zpracování architektonické studie, koncepce statiky, PD ohlášení, spolupráce s profesemi.